

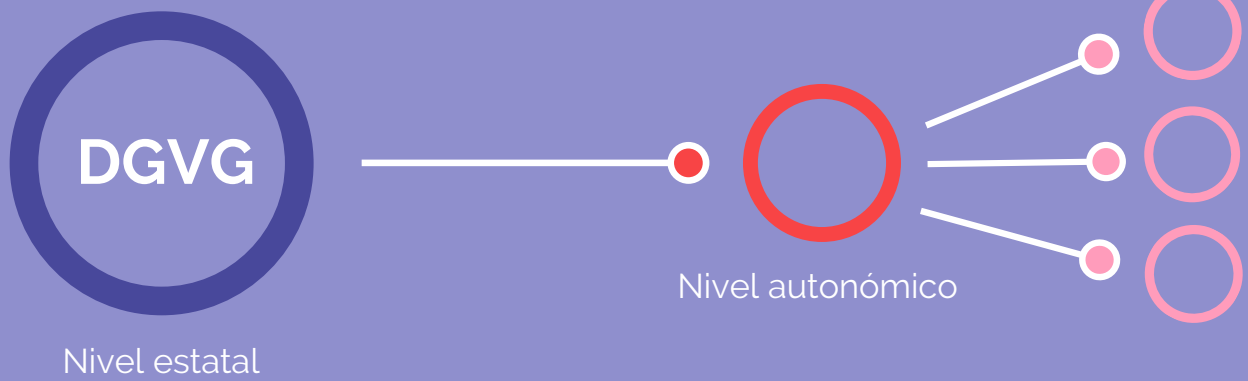
ORGANIGRAMA

DELEGACIÓN DEL GOBIERNO PARA LA VIOLENCIA DE GÉNERO (DGVG) ○

Unidades de Coordinación contra la Violencia sobre la Mujer ○

Unidades de Violencia sobre la Mujer ○

Nivel provincial o insular



Nivel estatal

Nivel autonómico

SEGUIMIENTO DE SERVICIOS Y RECURSOS ESTATALES

✓ Servicio de **información y asesoramiento jurídico** en materia de violencia de género

016 ATENCIÓN A VÍCTIMAS DE VIOLENCIA DE GÉNERO

✓ **Recursos** de apoyo y prevención ante casos de violencia contra las mujeres:

- Violencia de género
- Trata con fines de explotación sexual



✓ Servicio Telefónico de **Atención y Protección a las víctimas** de violencia de género (ATENPRO)



✓ Servicio de **dispositivos de control telemático** para seguimiento de las medidas de alejamiento en casos de violencia de género



FUNCIONES

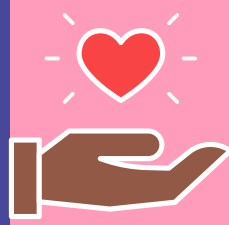
Colaboración, apoyo interinstitucional y apoyo a las víctimas

junto con administraciones autonómicas y locales, así como otras instituciones



Seguimiento de casos

Seguimiento personalizado de cada situación de violencia de género y apoyo en su territorio



Ámbito educativo

Intervención y apoyo en centros educativos para prevenir la violencia contra las mujeres (Plan Director)



Seguimiento y cooperación con los recursos y servicios

de la Administración General del Estado en su territorio para la atención de las situaciones de violencia contra las mujeres



Difusión de campañas

y actuaciones de prevención, información y sensibilización impulsadas desde la DGVG



Ámbito estadístico

Recopilación de datos referentes a:



✓ Heridas graves por violencia de género

✓ Víctimas mortales por violencia de género

✓ Víctimas mortales por motivos de género

Especialización de profesionales

Promoción, colaboración e impulso en la formación y especialización de profesionales

