

Zer da ATENPRO?

Zer nolako zerbitzuak eskaintzen ditu?

Genero-indarkeria jasaten duten biktimentzako Arreta eta Babes zerbitzu telefonikoa (ATENPRO) telefonia mugikor eta telekomunikazioko tresna da eta, honen bitartez, erabiltzaileek haien egoerari erantzun egokia emateko espezifikoki trebatutako langileek jarduten duten Zentro batekin edonoz harremanetan jarri ahal izango dute.

Berehalako eta urrutiko arreta eskaintzen du, eguneko 24 ordutan, urteko 365 egunetan, aurkitzen diren lekutan, gerta dakizkien behin-behinekotasunetarako erantzun azkarra ziurtatuz.

Arreta-zentroa zerbitzuaren erabiltzaileekin aldizka harremanetan jartzen da etengabeko jarraipena egiteko asmoz.

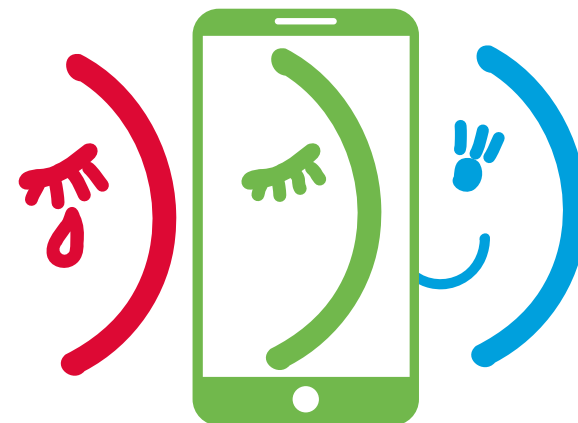
Larrialdi-egoeretan, Zentroko langileak edozein krisi-egoerari erantzun egokia emateko trebatuta daude, bai haiek beraiek edota beste giza baliabide edo baliabide material batzuk erabiltzen.

Entzumen-ezgaitasuna duten pertsonak erraz sar daitezke zerbitzuan (SOTA Moduluz): terminalean jarritako aplikazioaz Arreta-Zentroarekin testu-mezuen bitartez elkarrizketa mantentzeko daiteke.

ATENPRO

Informazio gehiago:

- Zure Udaletxeko Gizarte-Zerbitzuetan
 - Telefonoa: 900 22 22 92
- Toki-Erakundeentzako Informazioa: atenpro@femp.es
- www.msssi.gob.es/ssi/violenciaGenero/Recursos/home.htm



badago irtenbidea
genero indarkeriarentzat

ATENPRO

Genero-indarkeria

jasaten duten emakume biktimentzako Arreta eta Babes Zerbitzua



016 ATENCIÓN A VÍCTIMAS DE MALOS TRATOS

 Cruz Roja Española



LIBRES
DESCARGA LA APP

 Cruz Roja Española

Lasaitasuna behar duzunean. Urteko 365 egunetan.



Laguntza, informazioa
eta aholkularitza
eguneko 24 orduz

Berehalako arreta
telefonikoa
larrialdi-egoeretan



Arrisku-egoeran egonda,
Segurtasun indarrei
informatuko dien arreta-zentro
batekin konektaturik

GPS lokalizatzaileak
gailu mugikorra



Zerbitzua izateko betebeharrak:

- ✓ Genero-indarkeria jasaten duen emakumea izatea
- ✓ Tratu txarrak eman dizkion pertsonarekin bizi ez izatea
- ✓ Bere eremu autonomikoko arreta espezializatuetako programetan parte hartzea
- ✓ Zerbitzuaren funtzionamendu arauak onartzea eta bere funtzionamendu onerako elkarlanean jardutea

Sarbide-baldintza hauek betetzen dituzten emakumeek ATENPRO Zerbitzua eskatu ahal izango dute Gizarte-zerbitzu zentroetan edo bizilekutik dagozkien tokiko Berdintasunerako Zerbitzuetan.

Zerbitzuaren erabiltzailearen deiak

- **Arazoi ezberdinengatik izan daitezke:** kontaktu-datuak komunikatzeko, bere egoeraren aldaketei buruz informatzeko, laguntza psikosoziala eskatzeko, baliabide eta zerbitzuei buruzko informazioa jasotzeko, etab.

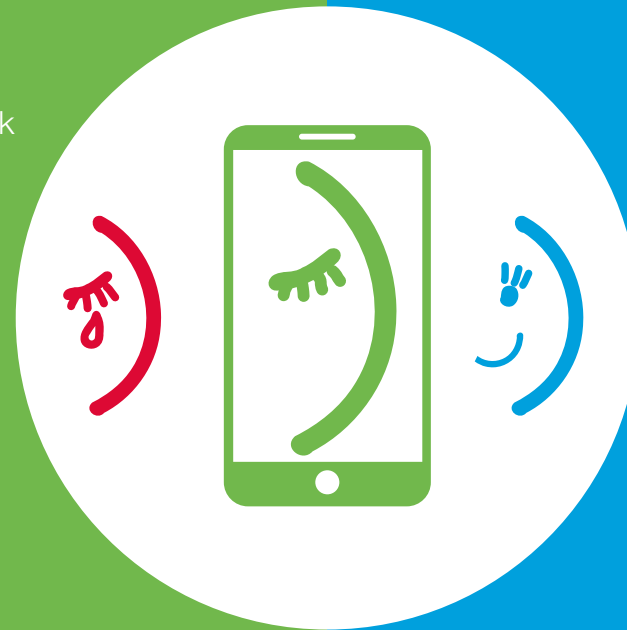
- Halaber, Arreta-zentroak egindako jarraipen deia erantzuna izan daitezke.

- Azkenik, **larrialdi-egoera egonda**, erabiltzaileak Arreta-zentrorra dei dezake eta honek, egoerarako egokiak diren baliabideak mobilizatuko ditu (Segurtasun Indar eta Kidegoei deitzea, osasun-baliabideak, etab.) eta konponbideak emango ditu.

Arreta eta Babes Zentroaren Deiak

- Behin erabiltzaileak zerbitzuan sartuta egonez gero, **jakinarazten diote Arreta-zentroak bere egoera eza-gutzeko aldizkako deiak egingo dizkiola** (hamabost egunero edo hileroko deiak aukera ditzake).

- Dei hauetaz gain, **beste batzuk gertaera nabarmenengatik egiten dira ere bai** (adibidez, epaiketara laguntzeagatik) **edota sistemaren funtzionamendu zuzena egiaztatzeko komunikazioak.**



- Azkenik, **larrialdi-dei baten ondoren, larrialdiaren ondoko jarraipen-agendak programatzen dira alarmaren unean hasitako esku-hartzeari** jarraitutasuna emateko asmoz, bai eta egoera larria igaro eta geroko erabiltzailearen egoera psikosoziala aztertzeko ere.