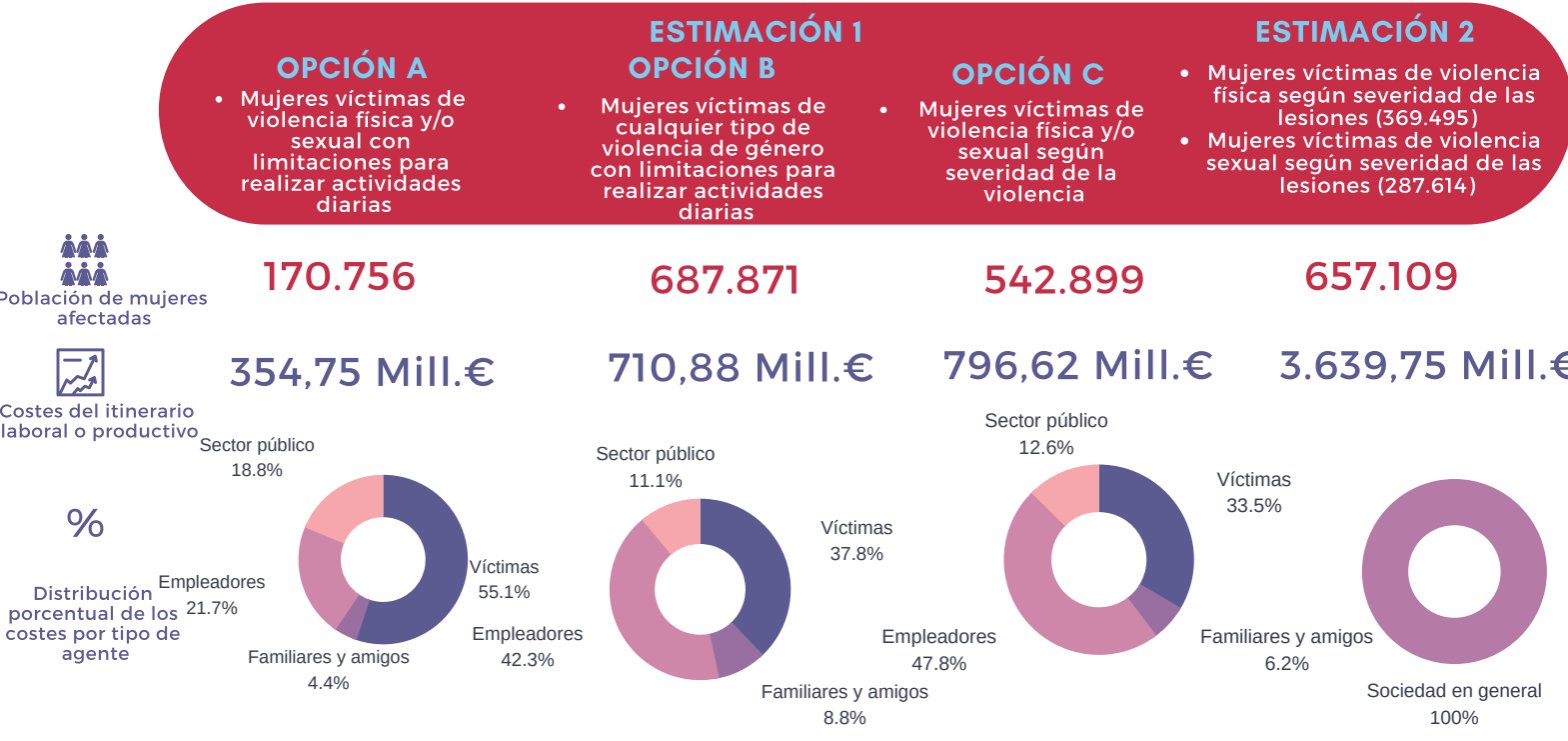


LOS COSTES DE LA VIOLENCIA DE GÉNERO EN EL ITINERARIO LABORAL O PRODUCTIVO 2016

PRINCIPALES RESULTADOS

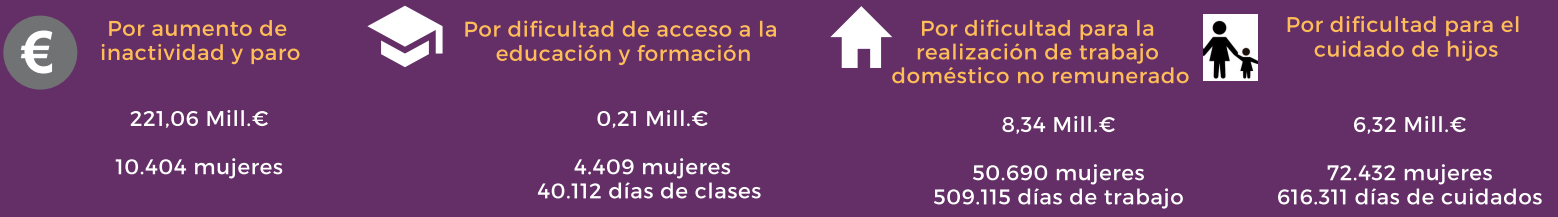
Estimaciones realizadas según diversos colectivos de víctimas considerados y diferentes aproximaciones para el cálculo del coste unitario



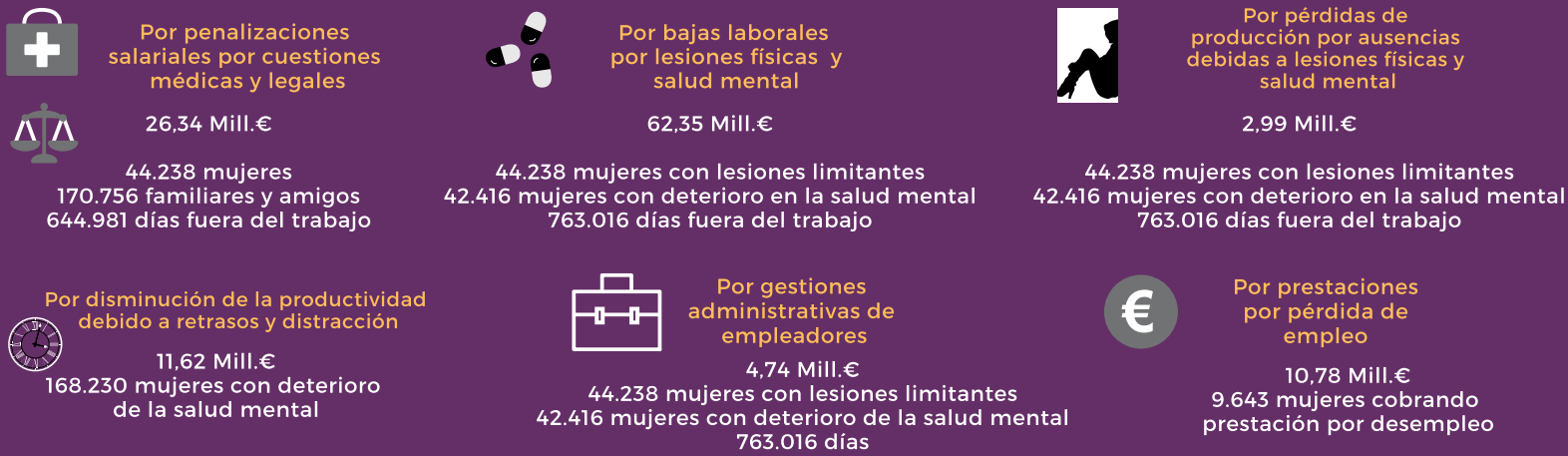
Costes (€), población afectada (Nº) y días perdidos

Estimación conservadora (1 A)

Situación de inactividad y desempleo (235,93 Mill.€)

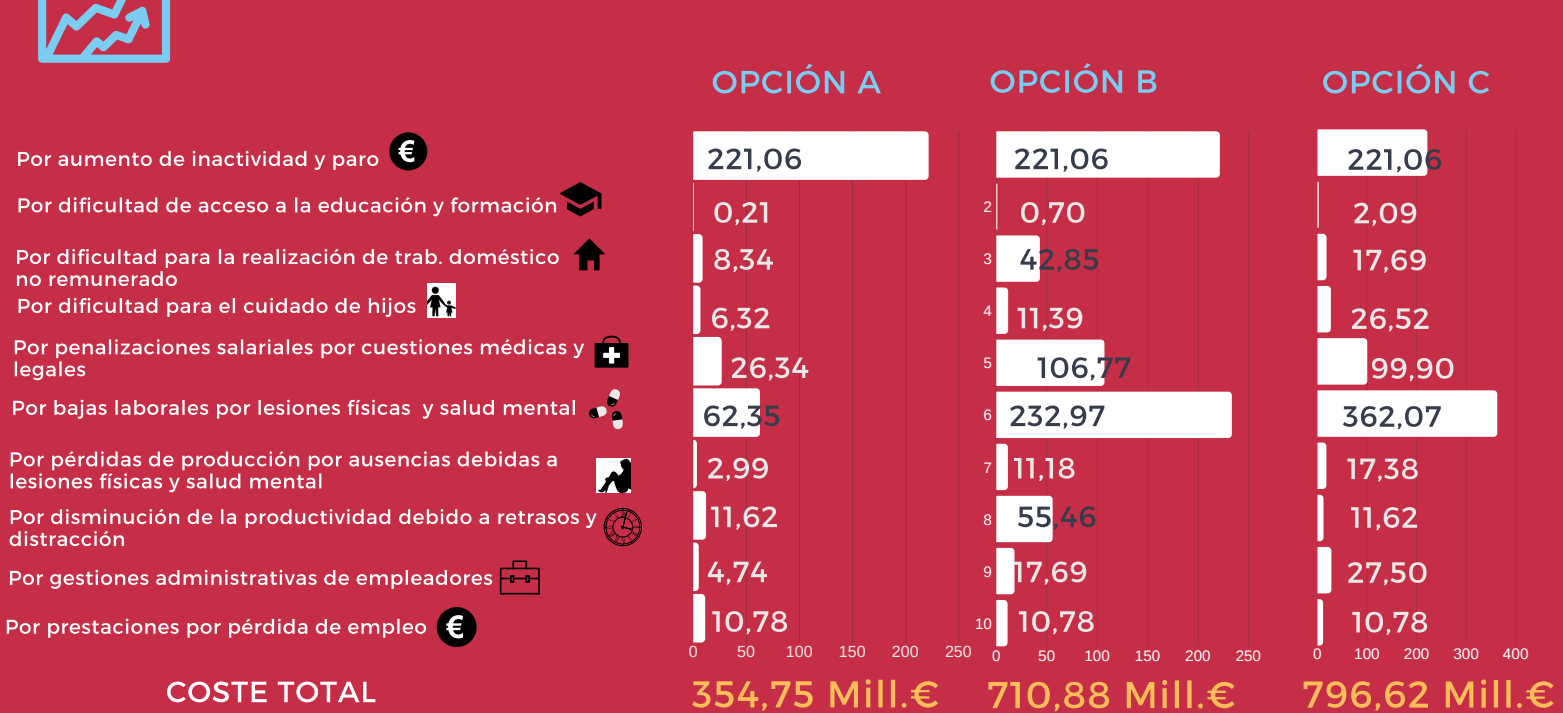


Situación de empleo (118,82 Mill.€)



Costes en el itinerario laboral o productivo 2016 (Mill. €)

Estimación 1



Costes en el itinerario laboral o productivo 2016 (Mill.€)

Estimación 2

