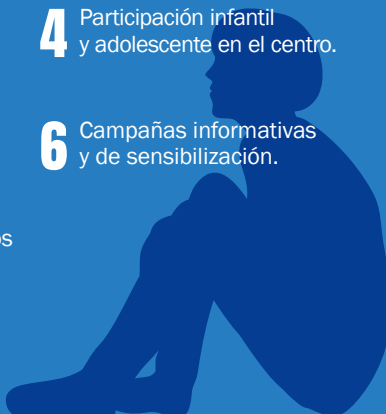


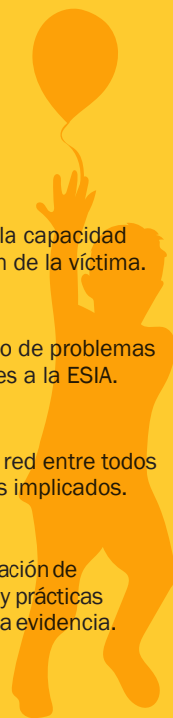
PROPUESTAS PARA LA PREVENCIÓN

- 1 El centro como entorno de protección.
- 2 Estabilización de vínculos referenciales.
- 3 Educación y formación.
- 4 Participación infantil y adolescente en el centro.
- 5 Preparación para el futuro fuera del centro.
- 6 Campañas informativas y de sensibilización.
- 7 Programas estructurados de prevención.



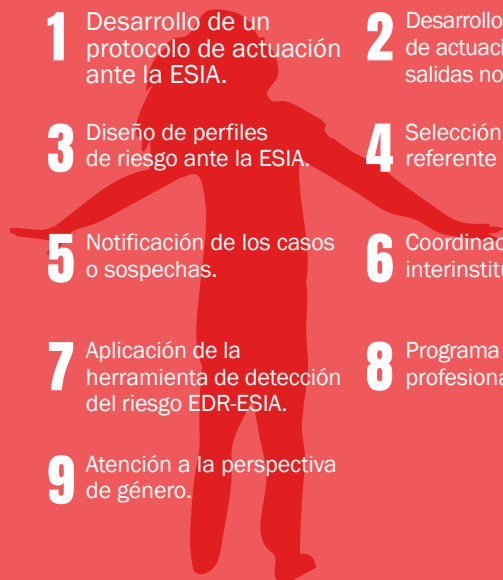
PROPUESTAS PARA LA INTERVENCIÓN

- 1 Formación de vínculos y relaciones de confianza estables.
- 2 Respeto a la capacidad de decisión de la víctima.
- 3 Aplicación de la perspectiva de género y factores culturales.
- 4 Tratamiento de problemas subyacentes a la ESIA.
- 5 Refuerzo de las fortalezas de la chica o chico.
- 6 Trabajo en red entre todos los agentes implicados.
- 7 Desarrollo de programas especializados de intervención.
- 8 Implementación de programas y prácticas basada en la evidencia.



PROPUESTAS PARA LA DETECCIÓN

- 1 Desarrollo de un protocolo de actuación ante la ESIA.
- 2 Desarrollo de un protocolo de actuación ante las salidas no autorizadas.
- 3 Diseño de perfiles de riesgo ante la ESIA.
- 4 Selección de la figura del referente en protección.
- 5 Notificación de los casos o sospechas.
- 6 Coordinación interinstitucional.
- 7 Aplicación de la herramienta de detección del riesgo EDR-ESIA.
- 8 Programa de capacitación profesional.
- 9 Atención a la perspectiva de género.



Todas las ilustraciones © ACworks Co., Ltd. silhouette-ac.com



GUÍA DE ACTUACIÓN ANTE LA EXPLOTACIÓN SEXUAL CONTRA LA INFANCIA Y LA ADOLESCENCIA EN CENTROS RESIDENCIALES



Vivir en un entorno libre de violencias es un derecho que tienen todas las niñas y niños y que tenemos que asegurar las personas adultas.

La explotación sexual infantil y adolescente (ESIA) es un problema que afecta a un importante número de personas menores de edad particularmente vulnerables, atendidas en los centros de acogimiento residencial, y sobre el que **tenemos la obligación de intervenir** desde un contexto de cuidado y buentrato.



GOBIERNO DE ESPAÑA

MINISTERIO DE IGUALDAD

SECRETARÍA DE ESTADO DE IGUALDAD Y CONTRA LA VIOLENCIA DE GÉNERO

DELEGACIÓN DEL GOBIERNO CONTRA LA VIOLENCIA DE GÉNERO

¿QUÉ ES LA ESIA Y EN QUÉ SE DIFERENCIA DE OTRAS FORMAS DE VIOLENCIA?

La desigualdad en el desarrollo entre la niña, niño o adolescente y el explotador, así como la existencia de necesidades no satisfechas en la persona menor de edad son la base para las relaciones de explotación sexual.

La diferencia más importante entre la ESIA y otras formas de violencia sexual contra niñas, niños y adolescentes es la existencia de un presunto intercambio de actividades sexuales por la satisfacción de necesidades de supervivencia básicas que conduce a la niña, niño o adolescente a la esclavitud voluntaria y al desarrollo de un vínculo traumático con el explotador y su entorno.

¿QUÉ FACTORES INCREMENTAN EL RIESGO ANTE LA ESIA?

Las experiencias previas de violencia sexual, la falta de vínculos seguros con figuras adultas, las fugas y el consumo de alcohol y drogas son importantes factores de riesgo para la ESIA.

La explotación sexual es un problema multicausal que requiere de múltiples respuestas desde múltiples niveles para una prevención efectiva.

¿CUÁLES SON LAS CONSECUENCIAS DE LA ESIA?

Problemas de salud física, como embarazos no deseados o en edades tempranas, enfermedades de transmisión sexual, heridas y lesiones derivadas de los abusos y la violencia, malnutrición, infecciones generales y condiciones medicas crónicas sin tratar como asma, diabetes o anemia.

Problemas de salud mental, como síntomas postraumáticos, desconexión emocional y disociación, depresión e ideación y conducta suicida, una marcada conducta sexualizada, abuso de alcohol y drogas, conducta violenta y comportamientos delictivos.



¿CÓMO SE INVOLUCRA A UNA NIÑA, NIÑO O ADOLESCENTE EN RELACIONES DE ESIA?

Las personas jóvenes pueden ser reclutadas para la explotación sexual a través de sus iguales, generalmente mediante una relación de amistad, pero también una relación romántica, de relaciones directas con explotadores sexuales (en persona o en línea), o a través de sus familiares y personas cuidadoras.

Internet es una herramienta funcional para la ESIA, que sirve como canal de contacto entre explotadores y adolescentes, facilitando su captación.

Si tienes alguna consulta, puedes contactarnos en:
www.ub.edu/grevia